



LABORATORY STANDARD CASSETTE MECHANISM

Each element of the Laboratory Standard Cassette Mechanism is designed for optimum tape transport and running performance. Mirror image shell halves, bubble surface liner sheets, and a new dual spring pressure pad maximize tape to head contact. Exact A/B side response is achieved through tapered and flanged seamless guide rollers, along with perfectly circular double clamp and hub assemblies.

LABORATORY STANDARD CASSETTE MECHANISM

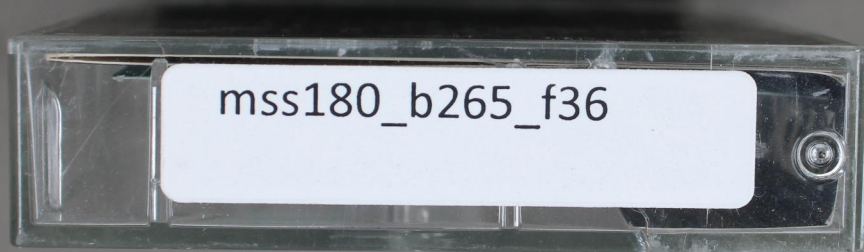
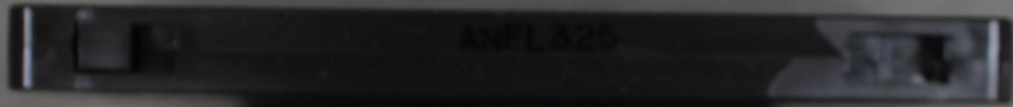
Jedes Element des "Laboratory Standard Cassette Mechanism" ist für optimalen Bandtransport und höchste Lauflistung entwickelt. Spiegelbildliche Gehäusehälften, Blasenoberflächen-Einlagenblätter und ein neues Doppelfeder-Andruckkissen verringern den Band-Tonkopf-Kontakt auf ein Minimum. Die höchste Wiedergabeempfindlichkeit beider Bandspuren wird durch konische und geflanschte nahtlose Führungsrollen sowie mit perfekten kreisförmigen doppelten Anzug- und Spulenkern-Einrichtungen erreicht.

LABORATORY STANDARD CASSETTE MECHANISM

Chaque élément du "Laboratory Standard Cassette Mechanism" a été conçu pour garantir un transport optimal et le meilleur défilement possible de la bande. Les demi-boîtiers "en miroir", les feuilles de glissement à protubérances et un nouveau feutre de pression à double ressort permettent de réduire à un minimum le contact bande-têtes sonores. La parfaite symétrie de fonctionnement des deux faces de la bande est assurée par des rouleaux de guidage coniques bridées sans joint ainsi par l'assemblage à double bride et moyeu.

TDK Cassettes are manufactured and shipped under the strictest quality control standards. If this product proves to be defective in materials or workmanship, it will be replaced. This warranty does not affect the statutory rights of the consumer. (Effect only in U.K.)

Note: TDK will not be liable for any injury, loss or damage, direct or consequential, arising out of the use of, or the inability to use, this product.



mss180_b265_f36