

High-quality, pure sound
The use of Fine Epitaxial magnetic particles has improved the output level by 1 dB at high frequencies and reduced the noise level by 0.5 dB. (Compared with our HIGH(CrO₂)-position reference tape 211.)

• **PA (Phase Accuracy) cassette mechanism**
Maxell's PA cassette mechanism assures outstanding phase characteristics.


Gute, besonders rauscharme Wiedergabe
Durch die Verwendung der "Fine-Epitaxial"-Magnetpartikel konnte der Ausgangspegel um 1 dB im Hochfrequenzbereich verbessert und der Rauschpegel um 0.5 dB gesenkt werden. (Im Vergleich zu unserem Referenzband für die HIGH(CrO₂)-Position 211.)

• **Phasengenaue PA-(Phase Accuracy) Cassettenmechanik**
Die PA-Cassettenmechanik gewährleistet beste Phasengenauigkeit.

Son de haute qualité
L'utilisation des particules magnétiques Epitaxial fines a permis d'améliorer le niveau de sortie de 1 dB dans les hautes fréquences et de réduire le niveau de bruit de 0.5 dB. (Par rapport à notre bande de référence pour la position HIGH(CrO₂) 211)

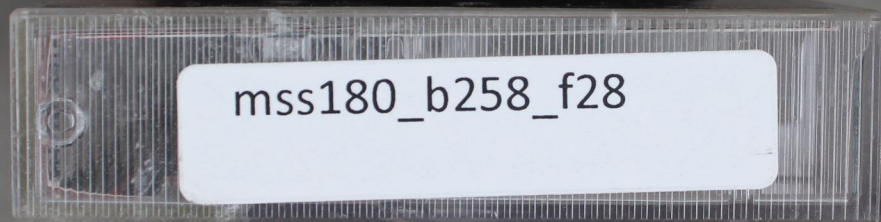
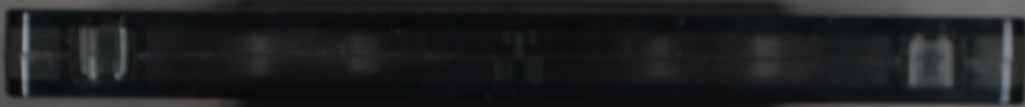
• **Mécanisme de cassette PA (Phase Accuracy: Précision de phase)**
Le mécanisme de cassette PA Maxell garantit des caractéristiques de phase exceptionnelles.

POSITION	IEC TYPE II HIGH(CrO₂)
RECORDING TIME AUFNAHMEZEIT DUREE D'ENREGISTREMENT	60min. (2×30)



4 902580 400736

Made in Japan/ Hergestellt in Japan/ Fabriqué au Japon



mss180_b258_f28