

# NUPELA MANI

Pes

**KINA**

Baksait



Kumul



Tupela pukpuk

**TOEA**

Pes



Kumul i sanap long kundu.

Baksait



Muruk



Kapul



Trausel



Pis



Bataplai

## INSAIT YUMI KEN PAINIM:

- Pas i kam long edita .....pes 2,3
- Stori bilong tumbuna .....pes 5
- Y.C. askim long Bois Taun .....pes 6
- Ol Jeman i kamap .....pes 11
- Fantom .....pes 14

## 1975 BAI BRINGIM WANEM?

Via 1975 i kamap pinis. Yumi olgeta i mas tingting gut nau. Olgeta pipel i laik kamap bihain bai ol i tingting bek long dispela yia 1975 olsem yia bilong Independens na bai ol i glasim gut ol kain kain wok nau yumi mekim.

Olsem man i wokim gaden i no inap trikim ol kain kain kaikai em i save planim, olsem tasol yumi no ken trikim kantri long ol giaman wok.

Haus ov Asembli i gat draipela wok long redim Konsititusen na long stiaim gut ol bisnis divelopmen na ol kain kain invesmen.

Yumi wan wan man i gat wok long helpim divelopmen i kamap gut insait long ol viles na ol distrik bilong yumi.

Ating yumi inap mekim olsem? Sapos go het bilong kantri i hangamap long ol aidia na tingting bilong yumi tasol, bai i inap long pundaun olgeta.

Tingting bilong olgeta man i bihainim wanpela rot tasol. Em i pasin bilong man - em i save lukaut gut long ol samting bilong em yet. Ol viles i mekim wankain; na ol distrik tu. Man i no save wari long ol hevi bilong ol narapela man. Em i wari long skin bilong em tasol.

Nau yet yumi ritim long ol niuspepa na harim long ol redio na lukim long ai bilong yumi yet planti pasin nogut i laik kirap insait long kantri hia - planti spakpasin, paitpasin. Na ol dispela pasin nogut i no samting bilong ol liklik man tasol. Sampela lida tu i mekim.

Planti wokman i no kisim gutpela pe na mani bilong helpim famili bilong ol i sot tumas. Planti yangpela pipel insait long ol taun i painim ol kain kain trabel. Planti skul liva i no ken painim wok.

Ating long dispela taim inap long taim bilong Independens i kamap, yumi olgeta i mas hatwok moa moa. Na yumi mas askim God bai nupele kantri Papua Nu Gini i no ken paul long ol kain kain asua ol narapela kantri i bin mekim bipo. Tru tumas, i no gat wanpela man inap long stretim long tingting bilong em yet, olgeta hevi i laik kamap long yumi.

Wok Kristen i wok bilong sindaun gut wantaim ol narapela pipel. Hia long Papua Nu Gini yumi gat planti wok bilong strongim dispela aidia. Yumi no ken wet bai ol stretpela pasin i kamap pastaim long ol arapela ples. Yumi olgeta i mas wok nau yet insait long ol famili, ol viles, ol distrik bilong yumi yet. (i go moa long pes 5)

Sapos yu gat tok, yu raitim sotpela tasol. Sapos yu raitim longpela, bai mipela i sotim. Yu mas raitim nem bilong yu tru long olgeta pas i kam long mipela. Sapos yu no laik mipela i prininem nem bilong yu tru, orait yu raitim wanpela narapela nem bilong yu.

## PABLIK TELIPON

Dia Edita.- Mi laik save tru bilong wanem i gat ol pablik telipon long olgeta hap bilong strit o long rot? Mi yet i gat ansa long ol dispela:

1. Yumi nidimplis sapos i gat trabel long wanem hap.
2. Yumi nidim ambulans sapos manmeri i bagarap.
3. Yumi nidim paiaman sapos i gat paia long wanpela haus.
4. Yumi nidim telipon long toktok wantaim ol pren bilong yumi. Na mi laik save bilong wanem ol spakman i save i go na katim o bagarapim ol pablik telipon?

Telipon em i no gat kros wantaim yu na bai yu bagarapim em. Yu husat man i spak i mekim olsem long ol pablik telipon i no stret. Dipatmen bilong Pos na Teligrap lusim bikpela mani long putim ol dispela telipon bilong helpim yu. So em tasol tenkyu.

Godfried Manang,  
Lae.

## NO RING LONG NAIT

Dia Edita.- Mi wanpela nes bilong Kudjip Haus Sik insait long Westen Hailens Distrik. Toksave bilong mi em i go olsem:

Mi les tru long ol plisman i ring long ol meri long nait. Mipela save bekim na tok em i slip pinis. Tasol ol i wok long askim, nem bi-



long husat? Sapos mi kolim nem, em bai rait i kam long mi. Em i no stret pasin ol wok long askim long nem.

Sapos mi tok, pren bilong yu em slip, na mi wanpela bilong Banz wok i stap. Mi tokim em olsem na bilong wanem em i askim long nem?

Planti taim ol plisman i save giaman long sista na tok mi laik toktok wantaim susa. Em i no stret. Sapos yu laik toktok, pren orait yu mas tok stret. Long Gavman haus sik yu ken toktok wantaim nes long telipon tasol long misin nogat tru.

Mipela les tru long yupela plisman i ring oltaim long namel tru long nait. Long wanem, gutpela plisman i bisi tru long nait.

Yu husat plisman harim, orait, maski ring planti taim long pren long nait. Mipela i les tru long yu. Em tasol toksave bilong mi.

Nes James,  
Kudjip Noganane  
Hospital,  
Banz/W.H.D.

## LAIKIM SOTPELA KLOS

Dia Edita.- Mi laik bihainim wanpela tingting bilong R. Katisa bilong Kimbe. Em i tok: "Dres ap" i laik bilong wanpela wanpela.

Tru tumas brata, mi sanap namel long tupela bikpela stua bilong Nu Gini Kampani na Stimsip. Mi bin lukim planti yangpela man na meri i ronigo i kam. Tasol ol meri i putim sotpela dres. Mi laikim tru ol dres long wanem i isi tru long ol meri i ken i go pas. Ol i ken kalap na mekim ol kain samting. Na tu ol yangpela man i putim ol taitpela trausis na su bilong ol kauboi wantaim ol traipela let. Ol i olsem ol i man tru.

Em olsem nau na planti senis tru i kamap long yumi. Mi ting olsem mipela i no pikinini moa na bai yumi wari tumas long dres ap. Ol man hap lewa bilong ol i mas dres ap long laik bilong ol.

P. Wia,  
Mt. Hagen.

## NO LAIKIM GRIS RIPOT

Dia Edita.- Mi laik autim sampela toktok i go long Dokta Gabriel Gris na ol lain komiti bilong em. Mi bin ritim ol ripot long Papua Nu Gini Yunivesiti. Ol i wokim o raitim na bai mipela yangpela man na meri i bihainim, na mi no amamas tru long sampela aidia bilong ol.

Mi no yesa long ripot namba 4, bikos tok pisin na motubai givim mi wanem samting? Na olgeta masin, ka na balus ol i

raitim tok pisin na motu long lukim na mekim em i ron o flai antap? Olgeta samting ol kantri long wol i wokim, na ol i raitim long tok pisin na motu? Nogat ya. Motu na pisin em i olsem nesenel toktok bilong Papua Nu Gini tasol.

Na ripot namba 6 i tok kos long Yunivesiti i mas sotpela pastaim. Em tu i no gutpela tru. Wanem, yu ting man i no gat bikpela save inap helpim kantri i go het?

Mipela i mas kisim man na meri i winim Yunivesiti plantiyia long skul bilong helpim mipela long developim kantri. Na tu bai mi westim taim bilong mi long i go ausait wok na i kam insait long skul gen.

Na ripot namba 7 i tok sumatin i no ken kisim digri bilong em, inap em i mekim wok pastaim. Em i rabis tasol. Mi laik askim bilong wanem tru?

Long ripot namba 8 tu mi no amamas long dispela, ol sumatin i mas wok tupela mun long olgeta yia. Mi ting bambai mi westim taim bilong mi long wok na i no lainim.

Na ripot namba 10, mi no laik tru long dispela, long yumi lainim nesenel stadi bilong Papua Nu Gini stret. Bikos mipela i mas lainim tu save long ausait wol wantaim. Bilong wanem mipela i mas kisim sampela aidia bilong ol na developim Papua Nu Gini?

Olsem wanem ol sumatin yupela i sapotim mi o nogat?

Mi wanpela studen mi no hepi tru long ol sampela ripot bilong ol komiti bilong Dokta Gabriel Gris.

Anselm Hobson Paire,  
Arop/W.S.D.

## MARIMARI

Dia Edita.- Mi gat wanpela wari na mi laik autim long Wantok. Long hap bilong Chimbu taim ol man bilong arapela distrik i hangre na i askim long kaikai, ol i save tok, Selp Gavman pinis, no ken givim. Dispela tingting i kamap long we tru? Sori tru Chimbu, yu no klia gut long Selp Gavman.

Em i no bilong tambuim kaikai long ol arapela distrik. Yumi mas bung na wok wantaim bilong strongim kantri bilong yumi. Ol kain toktok olsem bilong Chimbu bai

kantri i no inap long kamap strong.

Ol memba bilong Chimbu mas tok save gut long ol pipel bilong ol long Selp Gavman na wanbel wantaim ol arapela distrik. Em tasol.

Tul Pisep,  
Wapenamanda/Enga.

## HUSAT BAIM ?

Dia Edita.- Mi laik bekim liklik hap tok bilong Joe Bey bilong Wewak.

Long Wantok namba 102 em i autim wari bilong em olsem: Ol pater ol i save givim liklik mani tasol long ol katekis.

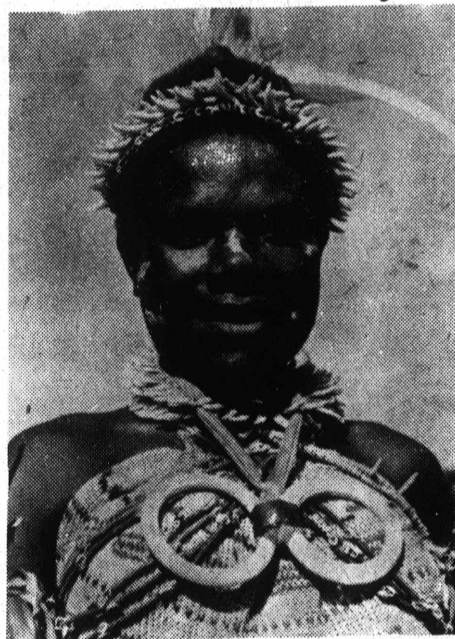
Yes Joe, em i stret. Ol katekis i mas kisim pe olsem ol arapela ol wokman tu, bilong wanem ol i gat famili na ol i mas baim planti samting long en.

Tasol ating yumi no ken lusim tingting long wanpela samting. Sampe-la pater i bin givim peris stua long P en C na ol i no gat rot bilong kisim bikpela mani na peim ol katekis.

Olsem wanem, mi pilim ol katekis i no wokboi bilong ol pater. Nogat. Ol i wok insait long sios na ol i helpim ol manmeri bilong peris. Bilong dispela peris ol i mas helpim baim ol katekis, ol manmeri i mas tromoim sampela mani tu, ol i mas wok wantaim pater.

Dispela samting i bikpela wok bilong yumi olgeta, na em i wanpela rot bilong strongim sios bilong yumi. Em tasol dispela liklik pas bilong mi.

Michael Fiedel,  
Ambunti. E.S.D.



## SLIP LONG TRIPELA

Dia Edita.- Mi gat liklik wari i go long Wewak-But Kaunsil bilong wanem, mi no save lukim planti samting long Wewak taun na ausait long taun.

Mi tingting olsem bai Wewak-But Kaunsil i mas putim sampela lait long



taun. Mipela i save baim takis nating, olsem wanem?

Ating kaunsil i save paulim mani mipela i save takis long en. Yupela i save skirap long kisim mani long ol man na meri, tasol yupela i no save mekim ol wok.

Yupela i save slip tumas. Samting yupela i save slip long en em, dispela:

Namba 1. Yupela i no klinim taun. Taun em i bus stret.

Namba 2. Nogat lait long taun i go long Boram Plis Bareks. Na rot i kirap long Sepik Timba i go long Misin tu i no gat lait long en.

Namba 3. Rot bilong Dagua i nogut tru na i liklik tumas, na tu rot bilong Maprik i pas pas tumas. Turubu rot tu i wankain.

Yupela i ting ol man long dispela hap i no save baim takis a?

Yupela i no save wok. Ol PWD tasol ol i save wok long Wewak eria.

Ating sapos yupela ol kaunsil i mekim olsem, ating Wewak taun bai i inap kamap olsem wanpela bikpela taun long Papua Nu Gini.

Sapos husat kaunsila i wari long dispela pas, rait i go long Wantok Niuspepa bai mi lukim.

Mi gat planti toktok long bekim pas bilong husat man o kaunsil i bekim pas bilong mi.

\$10 But Kaunsil,  
Tax Payer.

J. Moruan. Wewak.

## TU MINIT TINGTING

*"Oltaim mipela i save tok tenkyu long God."  
( 1 Tes. 2:13 )*

Taim nupela yia i laik kamap na namba wan de bilong em i laik bigin long biknait, planti pipel i stap long taun i save bihainim sampela pasin bilong ol waitman. Ol i mas pati na spak bilong statim nupela yia.

Dispela yia 1975 bai i bikpela moa long histori bilong Papua Nu Gini. Long wanpela de bilong en bai yumi kisim independens.

Mobeta yumi redi long 1975 long pasin kristen. Kristen em i man i save, olgeta samting long laip bilong em, em i bin kisim pinis long han bilong God. I no kamap nating, o kamap long as bilong saksak. Olsem yumi mas tenkyu long God. Olsem tasol bel bilong em i gut tru long yumi long nupela yia.

I gat planti samting yumi mas tenkyu long God long en. Yumi gat laip; yumi no gat sik; yumi gat gutpela taim, gutpela kantri, gutpela gavman. Em i laik bilong God tasol yumi gat dispela ol samting.

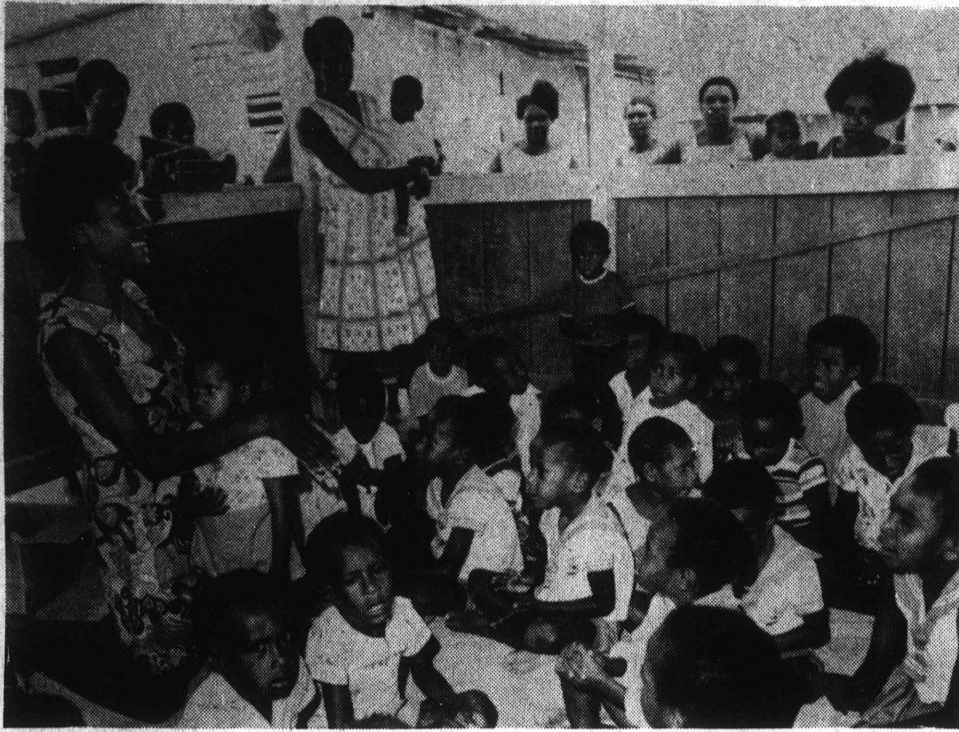
Watpo narapela man tasol i aipas na yu nogat? Watpo narapela man i gat Tibi o lepra? Narapela man i bagarap long rot o long wok, narapela i pundaun long balus o i bam long rot. Yu nogat. Ating em i asua bilong yu yet? Nogat tru... Em laik bilong God.

Olsem mobeta yumi tenkyu long ol dispela samting i bin kamap nating long han bilong yumi. God i laikim yumi mekim olsem.

Pol i tok: "Oltaim mipela i save tok tenkyu long God." Smatpela man i save tingting planti; man i tingting planti em i save tenkyu planti. Em i save olgeta samting long dispela laip em i wanpela presen long God.

Sapos wanpela man i tenkyu long yumi, yumi laikim; yumi bai belgut long em. God i wankain tasol.

# Ol Meri Daru Helpim Ol Yet Long Biktaun



Misis Ethel Gabi i skulim ol pikinini long singsing wantaim. Ol manki hia i stap long Kila Horse Camp bilong ol Daru long Port Moresby

Ol mama long Kila Kila Senta i sindaun kaunim ol mani ol i bin winim long olkain samting ol i bin wokim na salim long maket.

Wanpela lain meri bilong Daru long Westen Distrik i sindaun bung long Port Moresby, tasol ol i no sindaun nating. Nogat tru tru.

Bihain ol man bilong ol i go long wok pinis,

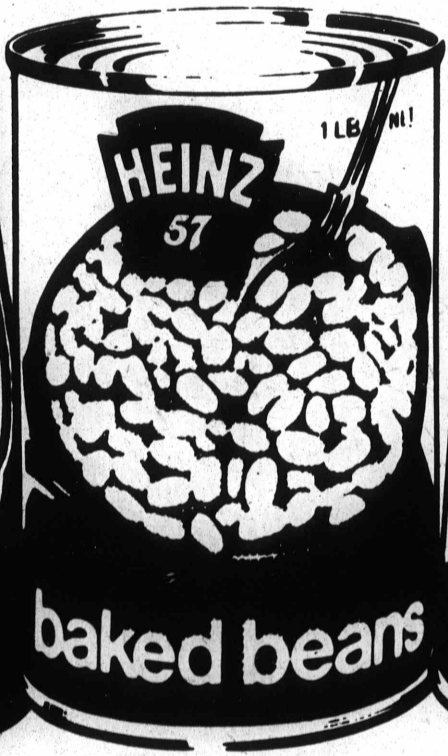
ol meri ya i bung long wok bilong ol. Sampela meri ya i tisa, na kuki, na sampela i wok long ol stua.

Misis Turi Tawai i presiden bilong ol; na Misis Ethel Gabi i kus-

kus na tisa bilong ol 90 pikinini i save kam long skul. Hia ol i save lainim olkain singsing long tok Inglis na Pisin na Motu. Ol tu i save dro na pilai, na harim stori bilong tumbuna.

Bihain skul i pinis, ol mama i wokim mat na bungim paiawut na praim saksak, na kukim mit bilong trausel na salim long liklik stua bilong ol. Nau gavman i wokim wanpela film long ol.

## NAMBAWAN KAIKAI BILONG OL FAMILI



Lukautim bai tripela kaikai hia i swit na i gat strong long en i stap oltaim long haus bilong yu.

HEINZ kompani i yusim gutpela samting tasol bilong wokim ol dispela kaikai.

Sapos yu laik hariap redim strongpela kaikai - na tomato sauce i gutpela tru na swit moa - lukautim mak bilong HEINZ.



2167E

# stori bilong tumbuna

## PEMBU FLAI OLSEM PISIN

Bipo tru i gat tupela lapun manmeri i stap long wanpela ples. Tupela i gat wanpela pik-inini man nem bilong em Pembu.

Pembu i no save slip wantaim papamama long haus. Em i save slip long bus na kilim ol kapul na pisin, na em i save kisim i kam long tupela lapun.

Wanpela de Pembu i kam long haus na i harim planti man i toktok long haus, na askim ol, husat man i kam i stap?

Em i go insait na em i lukim wanpela bikpela man i kam i stap. Pembu i tok, papa wanem taim yu kam?

Dispela bikpela man i tok, plis gutpela man, wanpela man long ples i kisim spia long hat bilong em na i no gat man i ken rausim spia. Tasol mi harim yu save tru long katim man na rausim spia na mi kam kisim yu.

Tupela papamama bilong em i harim na i no laik tru long Pembu i go wantaim dispela man Tasol Pembu i strong tumas long go. Dispela bikpela man i amamas, em i ting bai em i kaim Pembu, long wanem em i gat planti abus.

Nau Pembu i bilas gut na putim sampela kangal bilong pisin long het bilong em na go wantaim dispela bikpela man.

Tupela i go kamap long wanpela ples i gat bikpela banis bilong ol man i stap long kaikai man i stap insait bilong kilim na kaikai.

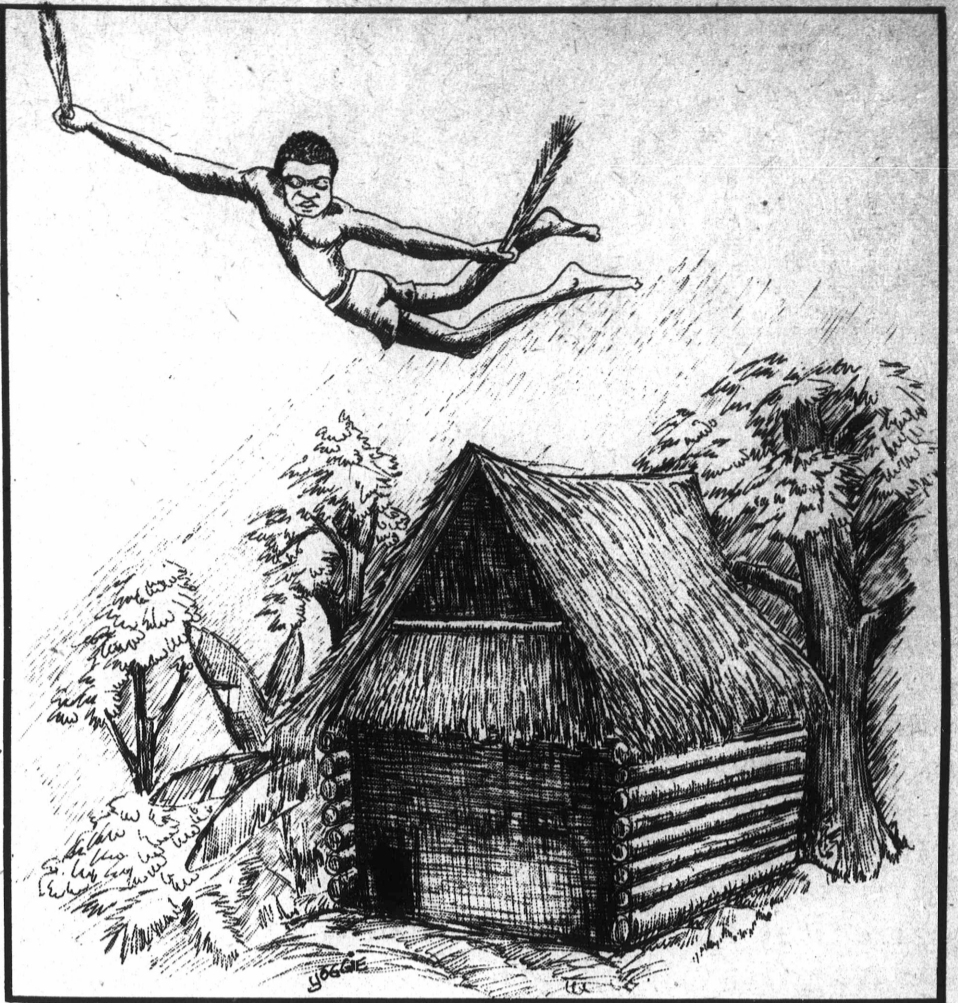
Ol lain bilong dispela man i gat retpela skin na em tasol i gat braunpela skin. Nau Pembu i go insait long haus we ol arapela man na meri i stap bilong kaikai. Ol manmeri i lukim Pembu na ol i sori long em.

Pembu i tok, em i kisim yupela i kam olsem wanem? Ol i tok, em i kisim mipela i kam olsem em i kisim yu i kam. Pembu i tokim ol, yupela i no ken wari.

Ol i slip, na long biknait Pembu i mekim wanpela driman na lapun meri i tokim em olsem, yu kisim tripela pisin gras na putim long het bilong yu. Wanpela yu putim long as bilong yu na tupela yu putim long tupela han bilong yu, na yu traim flai. Em i traim flai na man, em i ken flai olsem pisin.

Em i kirapim ol manmeri na givim tripela tripela gras pisin long ol. Ol i brukim haus na flai bilong Pembu, na em i salim ol i go bek long ples bilong ol. Ol manmeri i amamas na tok em i gutpela man tru.

Ol pipel i harim dispela stori na ol i save pret tru long ol man i



gat retskin. Taim ol man.

waitman i kam nambawan taim long ol Hailans ol i pret nogut. Nating ol waitman i save kaikai

Simon Kaump, CTC, Pumakos, P.O. Wapenamanda, Enga Distrik.

## 1975 BAI BRINGIM WANEM?

(i kam long pes 1)

Olgeta liklik hap i mas bung wantaim long wokim strongpela kantri we ol pipel bilong God i ken painim gutpela sindaun.

Ol trupela Kristen i no ken tingting long bekim ol rong bilong bipo na wok long mekim kain rong gen. Pasin Kristen i olsem: "Taim yupela i sanap na mekim prea, a yupela tingim wanpela rong wanpela man i bin mekim long yupela, orait, yupela i mas lusim sin bilong dispela man. Olsem na bai Papa bilong yupela i stap long heven em i lusim sin bilong yupela." (Mak 11;25)

Em i bikpela samting moa sapos yumi painim olgeta gutpela samting i bin kamap long han bilong ol narapela man na long han bilong God na yumi tok TENKYU TRU insait long bel bilong yumi. Pasin TENKYU i kirapim pasin bilong ol pren na ol i no ken kros. Ol i wok wantaim.



OLABOI, MAMA, HET BILONG MI I PEN MOA MOA YET



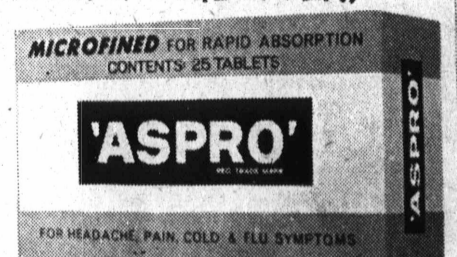
YU NO MAS WARI... KISIM ASPRO PASTAIM, BAI PEN I RAUS OLGETA..



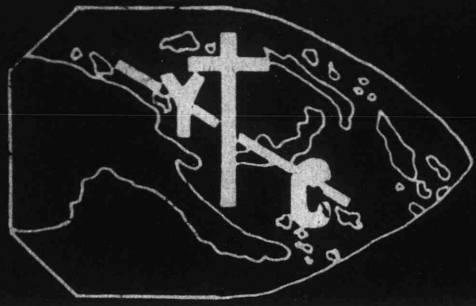
TRU TUMAS.. PEN I GO PINIS.. MAMA YU SMAT TUMAS..

EM I NO SAMTING BILONG MI.. EM I ASPRO TASOL..

NAMBAWAN MARASIN BILONG OLGETA PEN.



FOR HEADACHE, PAIN, COLD & FLU SYMPTOMS



# Y.C. Ripot long Bois Taun

Long mun Septemba long dispela yia, Francis Namayo i bin i kam wok wantaim Wewak Y.C. inap wan mun olgeta. Wanpela de Francis i bin i go lukim Pater Liebert long Bois Taun na tupela i bin skirapim planti ol toktok long dispela taim.

Pastaim bai yumi ritim liklik hap stori bilong Bois Taun. Wewak Bois Taun i bin stat long yia 1968. Namba wan wok bilong Bois Taun em i bilong bosim na lukautim ol yangpela manki i save brukim ol lo na mekim kain kain trabel insait long kantri.

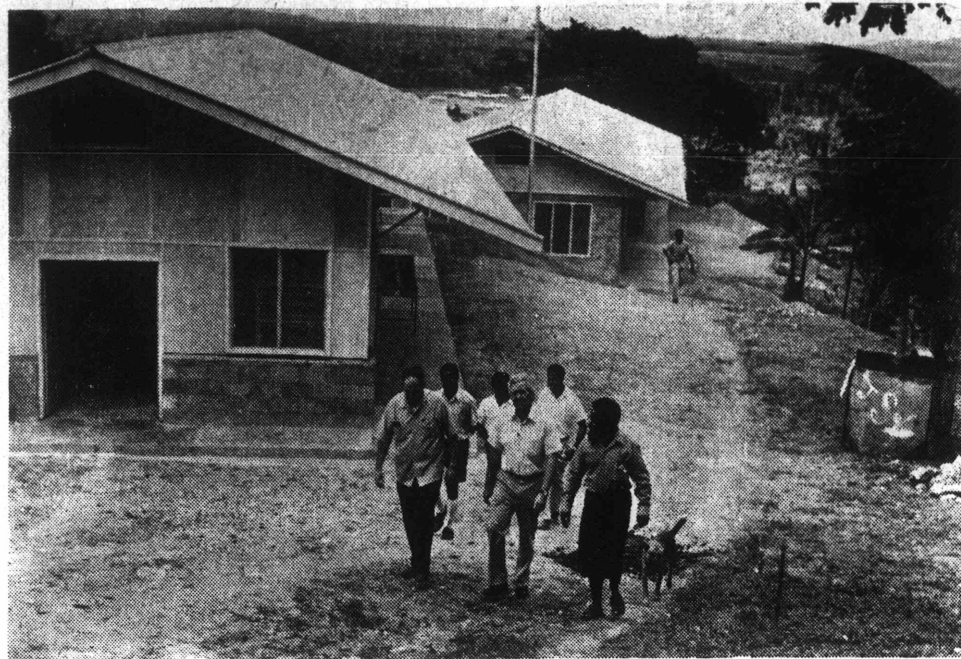
Ol plis na ol kot insait long P.N.G. yet ol i save painim ol dispela lain manki na salim ol i go i stap long Bois Taun. Ol lain bruder bilong Sekret Hat Bruder bilong Katolik Misin long Wewak i save givim planti taim bilong ol long lukautim ol manki hia i kamap gutpela ol man long P.N.G.

Y.C. Francis, hamas boi i stap long dispela Bois Taun i kam inap nau?

Fr. Inap long 38 manki olgeta i stap long Bois Taun nau. Ol i kam long ol kain kain hap bilong PNG. Tasol planti bilong ol i kam long ol taun.

Y.C. Hamas yia ol i mas stap?

Fr. Dispela em i samting bilong kot na dairekta.



Mista Michael Morrison bilong Australia na Mista Michael Somare i go lukim Bois Taun.

Y.C. Na husat i dairekta long Bois Taun?

Fr. Pater Liebert na Bruder Patrick.

Y.C. Na husat i lukautim ol dispela lain boi?

Fr. Sekret Hat Bruder; samting olsem 15.

Y.C. Ol dispela bruder i bilong Nu Gini?

Fr. Yes, olgeta wanskin tasol.

Y.C. Dispela wok i hat?

Fr. Yes, em i hat tru, na mi amamas tru long ol Bruder i mekim dispela wok, na givim ol yet de na nait long dispela wok.

Y.C. I gat strongpela lo insait long Bois Taun?

Fr. Tru, i gat lo; tasol em samting bilong ol manki yet. Sapos ol i soim ol i ken stap gut, ol i kisim poin, na namba i go 1800. Sapos ol i kisim dispela, ol i kolim trasti. Na sapos wanpela i bikhet, orait em i mas stat daunbilo gen.

Y.C. Ol manki i stap long kalabus stret o nogat?

Fr. Nogat. Tru, ol i mas stap insait long Bois Taun. Tasol dispela hap i no gat banis.

Y.C. Ol dispela lain manki i save mekim wanem? Ol i kisim liklik skul o nogat?

Fr. Yes, ol i kisim save tu long Bois Taun, save long kamda na mekenik na welding. Na tu sampela i kisim skul long praimer na sekonderi Edukesen, na pisin skul. Sampela i no laikim skul. 'Olsem ol i mekim kain kain wok insait long Bois Taun.

Y.C. Hamas wik yu bin wok insait long Bois Taun?

Fr. Mi bin wok insait long Bois Taun 3-pela wik na 3-pela de.

Y.C. Na yu bin mekim wanem samting?

Fr. Mi bin helpim ol Bruder long lukautim ol boi na long kain kain wok ol i mekim.

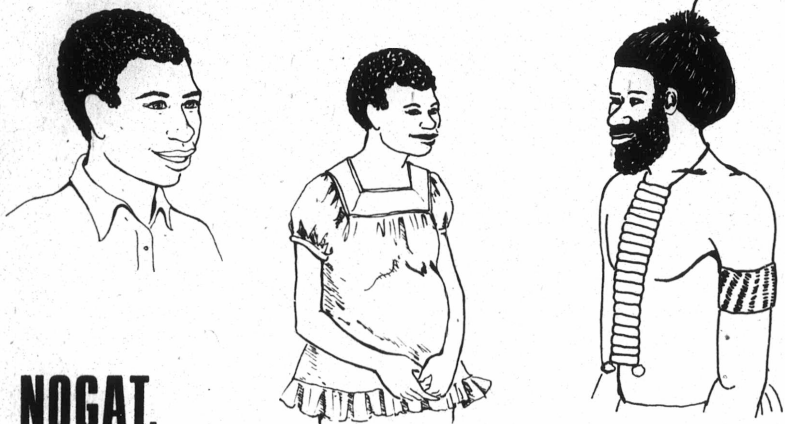
Y.C. Na ol dispela samting i nupela bilong yu na long dispela taim yu pilim olsem wanem?

Fr. Mi amamas tru long go lukim dispela na wok wantaim ol. Bikos mi yet, mi laikim tru mi helpim ol liklik brata bilong mi olsem.

Y.C. Mipela i harim kaunsil long Wewak i laik rausim Bois Taun, na yu ting wanem long dispela?

Fr. Tingting bilong mi, mi no laik ol i rausim. Long wanem, sapos yumi putim Bois Taun insait long bus, bai ol i go wel olgeta. Tasol yumi mas tingting gut: ol dispela rong ol manki i mekim, em rong bilong husat? Dispela i rong bilong yumi olgeta.

## ATING OL I INAP TOKTOK WANTAIM?



**NOGAT.**

Wanpela man em i save tok Kuanua na Inglis. Na meri em i save tok Yabim. Na arapela man em i save tok Enga.

**Tok ples wan wan em i no inap bungim yumi. Tok Pisin wanpela em inap.**

Yu save tok Pisin, a? Mobeta yu skulim ol wantok bilong yu. Dispela buk - NIUGINI PISIN - LUKIM MEKIM TOKIM - em inap helpim yu.

Nau dispela buk i stap long olgeta buk stua bilong Kristen Pres na long sampela arapela buk stua tu. Pe bilong en \$1.50.

**CHRISTIAN BOOK CENTRE  
KRISTEN BUK SENTA**



BOX 222 MADANG  
BOX 718 LAE  
BOX 315 KUNDIAMA  
BOX 310 GOROKA

# Planti Misinari Skul Long Lae

Wanpela sios grup ol i kolim MELANESIAN INSTITUT nau i wok long mekim wanpela skul long Matin Luta Semineri long Lae bilong helpim 50 nupela misinari.

Ol dispela misinari i bilong lotu Katolik, Luteran, Anglikan, na Yunaitet Sios, na ol i bin stap 6-pela mun inap tupela yia long kantri hia. Skul i wok long givim olkain save bilong kalsa, pasin na lotu tumbuna, kago kalt, ol kristen komuniti, na olkain sosol na politikal developmen.

Dokta Theodor Ahrens bilong Luteran Sios i go pas long dispela skul i stap inap 5-pela wik na Bisop Zurewe Zurenuo i bin tok insait long namba wan miting long 10 Desemba.

Planti ol narapela misinari bilong ol kain kristen lotu na planti ol lokal saveman bai i wok insait long dispela skul.



Mis Tau Wari bilong Kapari long Sentral Distrik i kisim prais olsem nambawan studen tru long 1974 long han bilong Miss Rose Kekedo, hetmasta bilong Port Moresby Tisa Koles.

## VOTIM KONSTITUSEN LONG FEBRUERI

Wanpela pepa i tok long olgeta hap wantaim bilong Konstitusen bai i kamap long Haus ov Asembli long kibung bilong Februeri-Mas bai ol memba i ken vot long en.

Pepa hia i no gat tok bilong kirapim ol Provinsel Gavman olsem long las kibung bilong Haus

i no bin gat inap memba i bung long stretim ol tok i go pas long en.

Mista Somare i tok bai neks kibung bilong Haus i ken stretim ol rot bilong kirapim ol Provinsel Gavman na stretim ol tok insait long pepa i tokaut long Konstitusen wantaim.

### Wataim Independens?

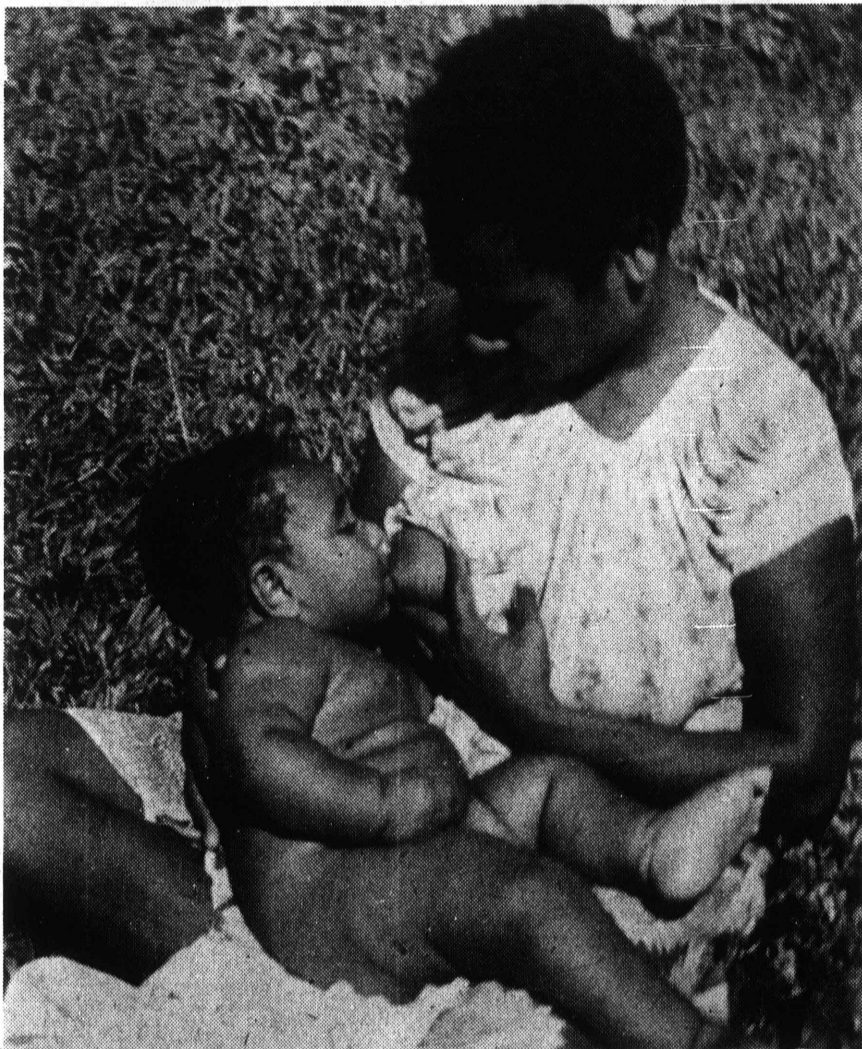
Long neks Februeri Mista Somare i laik makim wanem de bai Independens i ken kamap.

Haus ov Asembli i bin tokaut bai Independens i no ken kamap sapos ol

tok long Konstitusen i no pinis na Haus ov Asembli i mas orait long en pastaim.

Mista Somare i tok bai Konstitusen i ken stat na wok insait long wan-pela mun bihain Haus i orait long en.

## PENTA-VITE



## PENTA-VITE

DISPELA  
MARASIN I BILONG  
STRONGIM OL  
PIKININI  
NA MEKIM OL I GRO  
KWIKTAIM

yu ken baim long olgeta stua marasin

# STORI BILONG YIA 1974

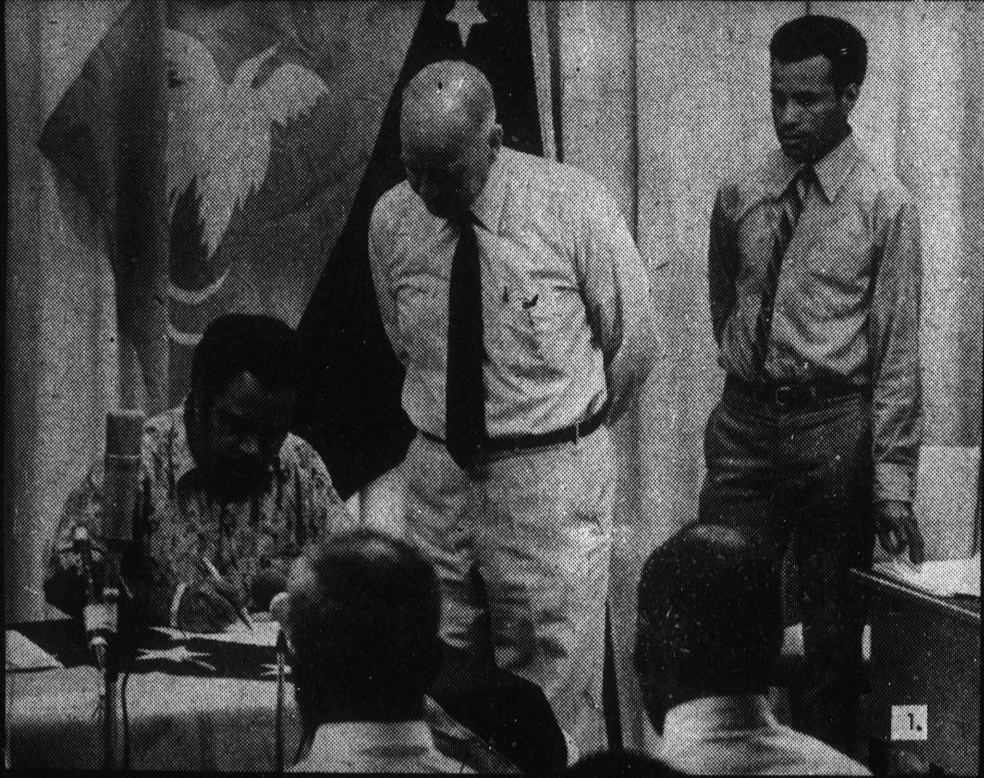
1./ Namba wan minista Maikel Somare i putim nem long wanpela pepa i givim selp gavman long Papua Nu Gini. Dispela samting i kamap long pinis bilong yia 1973. Tasol long yia i go pinis, 1974, planti ol man i lukim pinis Papua Nu Gini inap long mekim wok bilong gavman. Selp gavman em i as bilong planti ol gutpela senis i kamap pinis.

2./ Long sampela ol kantri Papua Nu Gini i opim haus bilong en. Ol dispela haus bai i helpim Papua Nu Gini long bisnis na long gutpela sindaun wantaim ol arapela kantri.

Long poto Mista Somare i opim haus bilong PNG long Australia. Namba wan minista i brukim wanpela banara. Long dispela em i laik soim ol Papua Nu Gini i no laik pait, nogat. Ol i laik sindaun wantaim ol.

3-4./ Long yia i go pinis tupela lokal pris i kamap bisop. Nem bilong tupela: Bisop Gregori Singkai na Bisop Herman ToPaivu.

5./ Namba wan minista Maikel Somare wantaim ol wantok bilong em long Murik i soim ol i amamas tru long bilas bilong ol tumbuna ol i bin putim long em.







5.



6.



7.

6./ Planti ol manmeri bilong olgeta hap bilong graun i tingting planti long Papua Nu Gini, na sampela i save kam hia bilong lukim sindaur bilong ol pipel. Long poto yumi lukim Kwin Elisabet i kam lukim Papua Nu Gini.

7./ Planti senis i kamap pinis. Planti lokal manmeri i kisim wok, planti bisnis i stap long han bilong ol lokal man. Wanpela samting i senis tu - em beng. Nau i gat beng bilong Papua Nu Gini stret na klostu bai i gat mani bilong yumi tru. Long poto yu ken lukim insait bilong beng long Wewak taun.

8./ Arapela senis i kamap long ami. Nau gavman i lukautim Papua Nu Gini Difens Fos, na planti lokal soldia i kisim namba pinis.

9./ Long yia i go pinis i gat las Nesenel De. Long dispela yia 1975 bai i no gat Nesenel De, tasol ol manmeri bilong Papua Nu Gini bai mekim singsing na bikpela amamas long de bilong independens.

I tru, Papua Nu Gini i no stap moa olsem liklik pikinini, mama i mas lukautim em na givim susu long em. Nogat. Papua Nu Gini i stap nau olsem man i kamap bikpela pinis na em inap long painim kaikai na lukautim famili bilong em.



8.



9.



Lokal Sios i go het: Bisop Louis Vangeke na Bisop Herman ToPaivu i kisim ples bilong Asbisop Copas long Port Moresby.

# BAIM WANTOK KALENDA BILONG 1975

GUTPELA KALENDA

- bilong ol tisa
- bilong ol skulrum
- bilong ol klinik
- bilong ol haus

-----

Yu ken lukim 4-pela mun wantaim.

-----

Mipela i no inap salim wanpela wanpela kalenda tasol. Nogat. Bai em i hatwok tumas long salim mani i kam na long salim kalenda i go long yu. Mobeta yu bung wantaim ol pren na yupela baim 6-pela wantaim.

Mipela i bungim ol kalenda olsem bai namba bilong mani i kamap isi bilong salim i kam.

MIPELA YET I BAIM POS OFIS NA STEM.

-----

PRAIS BILONG OL KALENDA

- 6 kalenda = \$1.00
- 14 kalenda = \$2.00
- 34 kalenda = \$5.00

-----

Salim oda i kam long:

Wantok  
Box 396  
Wewak

SEPTEMBER							<b>WANTOK</b>							OKTOBER						
sunday sande	monday mande	tuesday tunde	wednesday trinde	thursday fonde	friday fraide	saturday sarere	sunday sande	monday mande	tuesday tunde	wednesday trinde	thursday fonde	friday fraide	saturday sarere							
	1	2	3	4	5	6				1	2	3	4							
7	8	9	10	11	12	13	5	6	7	8	9	10	11							
14	15	16	17	18	19	20	12	13	14	15	16	17	18							
21	22	23	24	25	26	27	19	20	21	22	23	24	25							
28	29	30					26	27	28	29	30	31								

NOVEMBER							1975							DESEMBER						
sunday sande	monday mande	tuesday tunde	wednesday trinde	thursday fonde	friday fraide	saturday sarere	sunday sande	monday mande	tuesday tunde	wednesday trinde	thursday fonde	friday fraide	saturday sarere							
30						1		1	2	3	4	5	6							
2	3	4	5	6	7	8	7	8	9	10	11	12	13							
9	10	11	12	13	14	15	14	15	16	17	18	19	20							
16	17	18	19	20	21	22	21	22	23	24	25	26	27							
23	24	25	26	27	28	29	28	29	30	31										

SALIM ( ) KALENDA I KAM LONG:

Nem: .....

Adres: .....

.....

Em hia mani i kam:

\$ .....

Sapos yu no salim mani i kam pastaim, ol kalenda i no ken kamap long yu. Sori.

Tingting bek...

# OL JEMAN KAMAP

Dispela em i we Apiu i bin save long ol Misinari. Apiu em i wanpela bilong ol pipel em ol i bin ranawe i go long bikples. I bin i gat sampela ol waitman i stap long dispela hap na ol i wokim ol haus na plantessin pinis.

Na tu i bin i gat wanpela waitman i stap klostu long Aissano. Apiu i bin save liklik long em, long wanem Apiu i bin bungim embipo. Dispela waitman i makim long pinga olgeta samting na i askim Apiu long tokim em long nem bilong ol dispela samting long tok ples bilong Apiu. Apiu i skulim em. Tasol waitman i no lainim hariap tumas. Apiu i lainim tok pisin kwiktaim tumas.

Waitman ya i kirap na

tokim Apiu olsem, i gat ol misinari i stap pinis long ailan Tumleo. Na tu em i tokim em olsem, ol misinari i wokim plantessin long Tumleo na long dispela ol i givim busnaip, sospen na ol narapela samting bilong wok long bekim bilong ol kru kokonas.

Long taim bipo tru busnaip, sospen na ol narapela samting bilong wok i moa nais long ol pipel.

### TOK PISIN.

Taim sip bilong misin i kam kamap long Aissano distrik bilong baim kokonas, ol misinari i tingting olsem: Apiu wanpela tasol inap long stretimwari bilong salim na senisim ol samting wantaim ol pipel, long wanem Apiu wanpela i bin save gut long tok



*Ol plisman long Jemantaim.*

Mipela inap wokim

## OLKAIN SAMTING LONG KANDA

**SALIM MANI I KAM**

**WANTAIM ODA**

lukim ol prais hia

Autim laik bilong yu tasol

**olkain sia**

**olkain tebol**

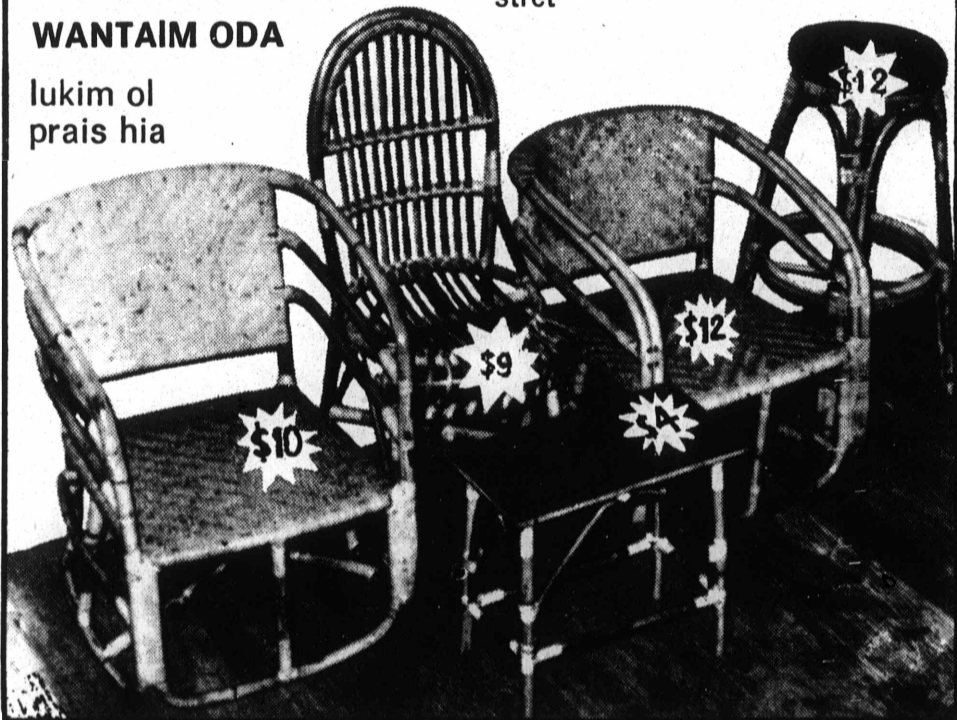
**olkain basket**

**blain pangal**

Mipela ken salim long sip obalus. Rait tasol i go long:

**CANE INDUSTRY  
PES-AITAPE, W.S.D.**

Bisnis bilong ol lokal pipel stret



pisin.

Na taim ol Jeman i apim plak long Aitape, ol ofisa bilong ol Jeman i wok wantaim ol pipel, ol i strong long Apiu i mas tultul long ol. Em i mas tanim tok na tokim ol pipel long wanem samting gavman i laikim ol pipel i mas mekim na wanem samting gavman i tambuim.

### BIKPELA AISSANO

Apiu nau i kisim nem "Bikpela Aissano." Em i hambak long namba bilong em. Tasol bihain em i painim ol bikpela ona i olsem sol long maus bilong em. Namba wan wok ol waitman i bin givim em, em i mas grisim ol pipel bilong Ali bai ol i go bek gen long ol ailan bilong ol. Tasol ol lapun i pret long posin na sanguma bilong ol birua, na ol i no laik go bek.

Bihain tru Apiu i tanim bel bilong ol na i bringim ol pipel i go

bek long ailan bilong ol yet. Apiu i askim ol misinari long helpim em long wok bilong em. Dispela wok i mekim bel bilong em wari planti. Narapela samting gavman i strong long em i mas bringim sampela wokman bilong wokim ol rot i go kamap long ol narapela gavman stesin na wokim ol haus tu wantaim. Em i mas oltaim makim ol pipel bilong hap bilong em yet long wok bilong gavman.

### KALABUS.

Tasol ol pipel bilong em i no klia tumas long ol dispela kain wok olsem na Apiu i wok long strongim bel bilong ol long mekim ol dispela wok. Planti taim ol pipel i ranawe, taim wok i hat tumas long ol. Gavman i strafim ol strong moa. Sampela taim gavman i kalabusim Apiu nating, na ol pipel i mas wok long *(i go long neks pes)*

# OL JEMAN I KAMAP

(i kam long pes 11)

baim kalabus bilong em. Ol i kros long dispela long wanem Apiu i gutpela man na i kalabus nating. Na dispela samting i mekim ol pipel i belhat moa, long wanem mama i no karim ol olsem kalabusman. Ol i friman tasol.

## BRUKIM KALABUS.

Wanpela taim gen Apiu i stap long kalabus. Bihain long dispela ol i kalabusim wanpela hetman wantaim meri bilong em, long wanem tupela i bin kilim wanpela man. Gavman i laik salim ol i go long narapela gavman stesin. Bai long dispela tupela i mas go kot na kalabus. Tasol tupela i no laikim tru. Kwiktaim tupela i ting long ranawena long digim wanpela hul aninit long banis kalabus. Apiu tu i traime bihainim ol tasol bodi bilong em i pas long hul olsem na em i no inap long kamaut gen.

Olsem na tarangu i mas singautim ol woda long kam helpim em. Wantu woda i ran i kam long helpim em kamaut long dispela hul. Tasol nau Apiu i pilim nogut tru. Ol i givim kanda long baksait bilong em

moa olsem 20 taim.

## LUSIM NAMBA.

Bihain Apiu i les pinis long holim namba bilong gavman. Em i go bek long ples na i sindaun kanaka nating. Em i no laikim moa wok long gavman. Apiu oltaim em i gutpren bilong misin, na oltaim helpim ol.

Em i gat bikpela laik long kisim baptismo. Em i oltaim askim: "Pater, wanem taim bai yu baptaisim mi? Nogut mi lus long han bilong Satan."

## PRENIM MISIN

"Sapos yu laikim tru, yu inap long kisim baptismo kwiktaim."

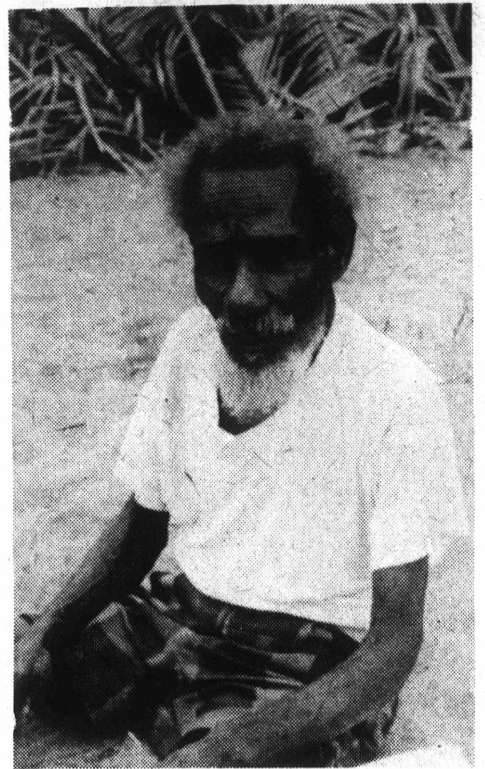
"Olaboi, Pater, mi tok tru, oltaim mi save harim tok bilong God long maus bilong ol misinari."

Bipo tru ol Saina i kam kisim ol yangpela man i go wok na ol i no kam bek gen long mipela. Ol Malai tu i kam na stilim ol yangpela meri bilong mipela na maritim ol nabaut. Na nau ol waitman i kam na bagarapim ol pipel bilong mi na kukim ples bilong ol. Waitman tu i nogut.

"Tasol yupela ol misinari i gutpela tru long mipela. Yupela i lainim tok ples bilong mipela, yupela i stadi long ol

pasin bilong mipela na yupela i lukautim ol sikman bilong mipela. Na yupela ol misinari i tokim mipela long tok bilong God." Apiu i no toktok nating, em i kisim tok tru bilong ol misinari.

*Dispela man hia, em i Melkior Kalau bilong hap bilong Wewak. Em i wanlain tru bilong man i stap long stori, em Apiu tasol. Tupela wantaim i wok wantaim ol Jeman.*



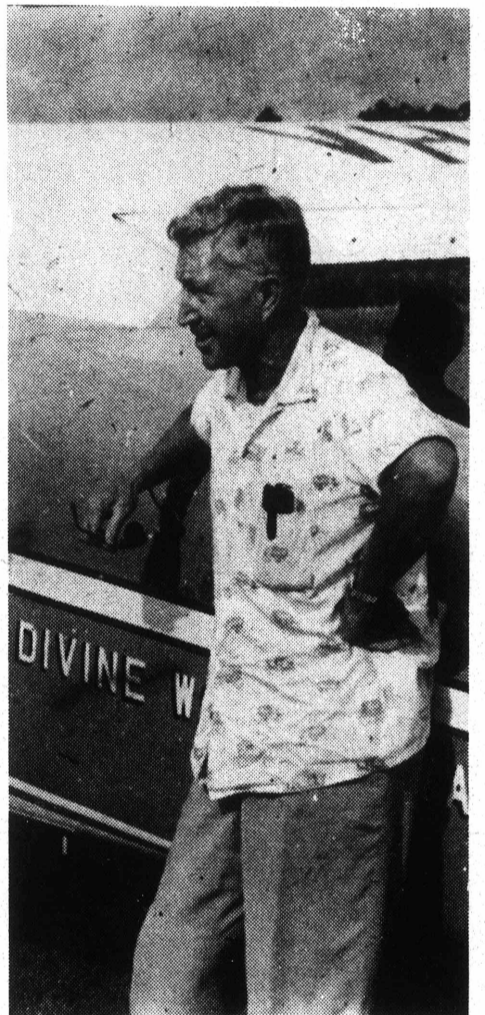
## PAILOT HOFF

### LUSIM LAIP

Long 29 Novemba long apinun balus bilong Haini Hoff i bin paitim wanpela maunten klostu long Kimil long Westen Hailans, na pailot ya na 2-pela lokal pasindia man i dai pinis. Wanpela lokal meri i no dai.

Tarangu, Haini i bin flaim balus inap 28 yia olgeta. Em i kamap long PNG long yia 1948, na klostu olgeta dispela taim em i pailot bilong katolik misin.

Long dispela Fraide em i flai insait long ol blakpela klaut tru na i luk olsem win i sakim balus bilong em i paitim wanpela maunten.



## Train Ai

Hia yumi lukim wanpela kain singsing ol i save mekim long Yurop long taim bilong Nu Yia. Ol manmeri i karamapim pes bilong ol long kain tumbuan. Olsem tasol ol i hait i stap na i no gat man i ken save em i danis wantaim husat.

Em hia ol i stap. Yu ting, tupela poto hia i wankain tru? Nogat.

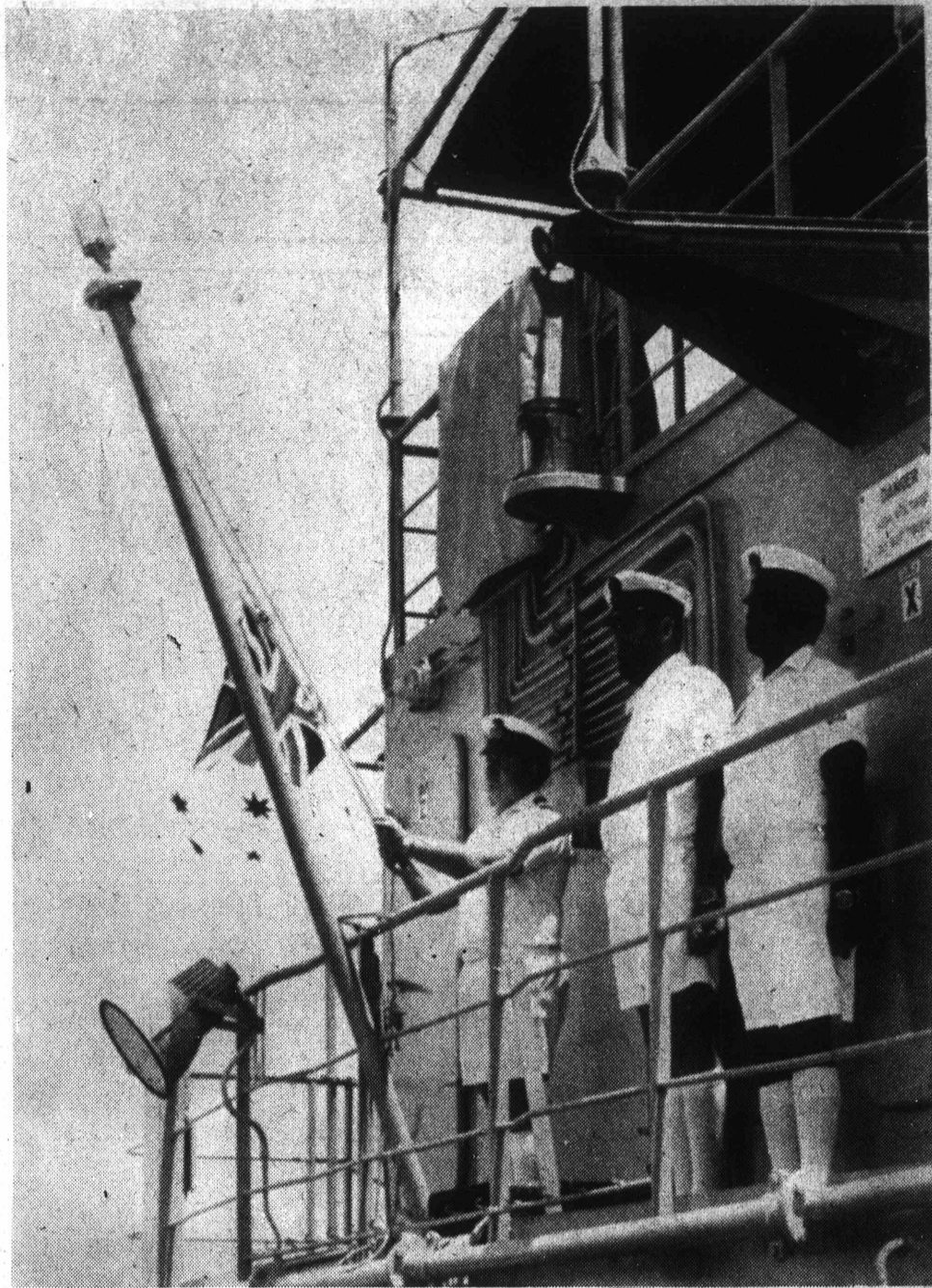
Yu inap painim 13 samting i narakain?



# Nevi Senisim Plak



Poto antap i tok olsem, long wanpela seremoni Mista Albert Maori Kiki Minista bilong Forein Rilesens na Tret, i kisim tupela plak bilong Papua Nu Gini long han bilong wanpela Nevi Ofisa.



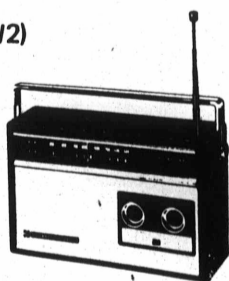
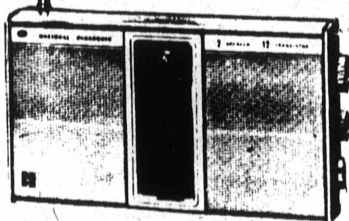
Poto antap long raithan, i soim Namba Wan Ofisa Leptenan W.K. Scott bilong patrol bot bilong ol Nevi ol i kolim HMAS Salamaua, i slekim daun plak bilong Australia antap long mas. Em i olsem plak bilong Australia i no moa hangamap na bai Papua Nu Gini plak stret bai i hangamap long en.

## Nau yu ken kisim tok i kam long olgeta hap bilong graun

Ating yu laik harim tok i kam long Englan.....  
 o yu laik harim musik i kam long Yurop .....  
 o kisim Sydney o Melbourne o Canberra.....  
 o yu laik kisim olgeta stesin bilong Papua Nu Gini.....

**ORAIT, YU BAIM DISPELA REDIO NA YU WIN.**

**R 358 B**  
 Deluxe Portable (3 Band MW/SW1/SW2)  
 12 Transistor 4 - Diode  
 2 Speakers with big output  
 Easy to read "Magic Meter"



**R 247JB/HB**  
 A/c/Battery operation 2 Band MW/SW  
 8 Transistor in Leatherette Cabinet



**RF 399**  
 Tuned RF Stage, 12 Transistors  
 3 Band (MW/SW1/SW2)  
 Signal strength meter  
 fine tuning.



**BURNS PHILP (New Guinea) LTD**  
 i save salim na fiksim



Olsem tasol, long nem bilong gavman bilong Australia, Hai Komisina Mista Tom Critchley i givim tupela plak bilong Papua Nu Gini long Mista Albert Maori Kiki long wanpela seremoni.

Dispela tupela plak bai Mista Maori Kiki i givim long tupela Nevi patrol bot HMAS Salamaua na HMAS Buna.

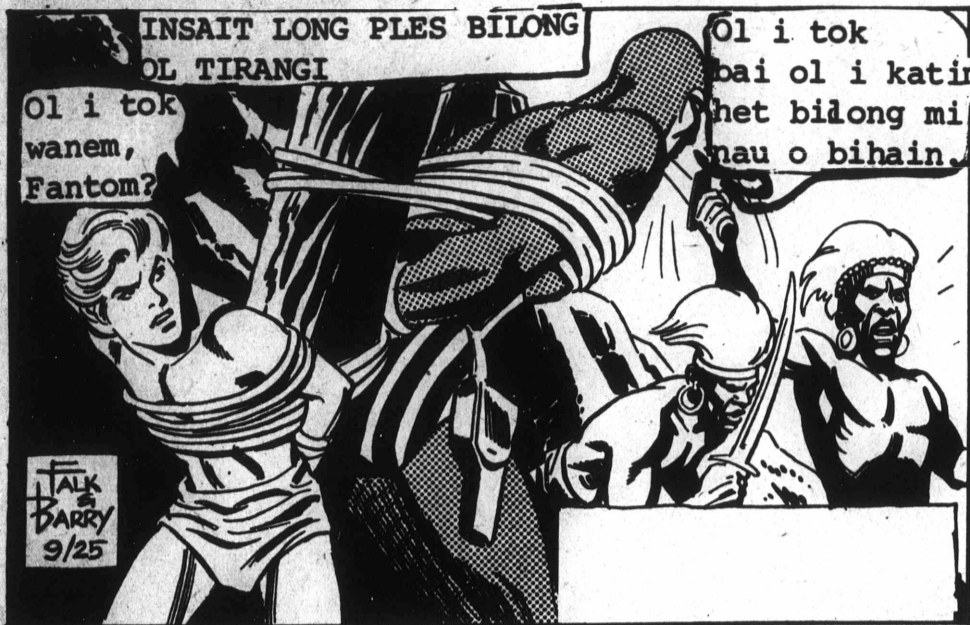
Tupela patrol bot hia gavman bilong Australia i givim pinis long Difens Fos bilong Papua Nu Gini. Olsem na tupela i mas gat plak bilong Papua Nu Gini i mas flai antap long tupela.

Olsem yumi ken lukim dispela em i plak na em i Nevi patrol bot bilong Papua Nu Gini tru.

## The Phantom

®

By Lee Falk and Sy Barry



INSAIT LONG PLES BILONG OL TIRANGI

Ol i tok wanem, Fantom?

Ol i tok bai ol i katim het bilong mi nau o bihain.

FALK & BARRY 9/25



NAU TASOL... katim het na putim long stik bai ol man i ken lukim.

NOGAT mekim bihain tasol...

© King Features Syndicate, Inc., 1972. World rights reserved.



Nogat, kilim em bihain long ai bilong ol birua.

Nogat...nau



Em ol wanem man, Fantom?

Em ol Ungan, ol i kalabus olsem yumi

LONG KEM BILONG OL TIRANGI OL BIKMAN I PAIT LONG TOKTOK



Ol i pasim pinis Fantom lus, mipela i lus tu.

© King Features Syndicate, Inc., 1972. World rights reserved.



Sapos mipela inap helpim em. Olsem wanem? Mipela i no ken helpim mipela yet...

FALK & BARRY 9/26



OL TIRANGI I PAIT YET LONG TOKTOK

Kilim nau... Wet...olsem wanem yumi ken kilim man i no inap dai?



FALK & BARRY 9/27

Sapos em i dai, olsem wanem bai mipela i ken soim ol birua mipela i bin kalabusim man i no inap dai?

© King Features Syndicate, Inc., 1972. World rights reserved.



OL TIRANGI I TINGTING PLANTI



Sapos em i Fantom em i no inap dai.

OL TIRANGI I LONGLONG NAU Sapos em i dai, em i no Fantom

Yu bekim tok...

Mi no inap helpim nyupela.

FALK & BARRY 9/28



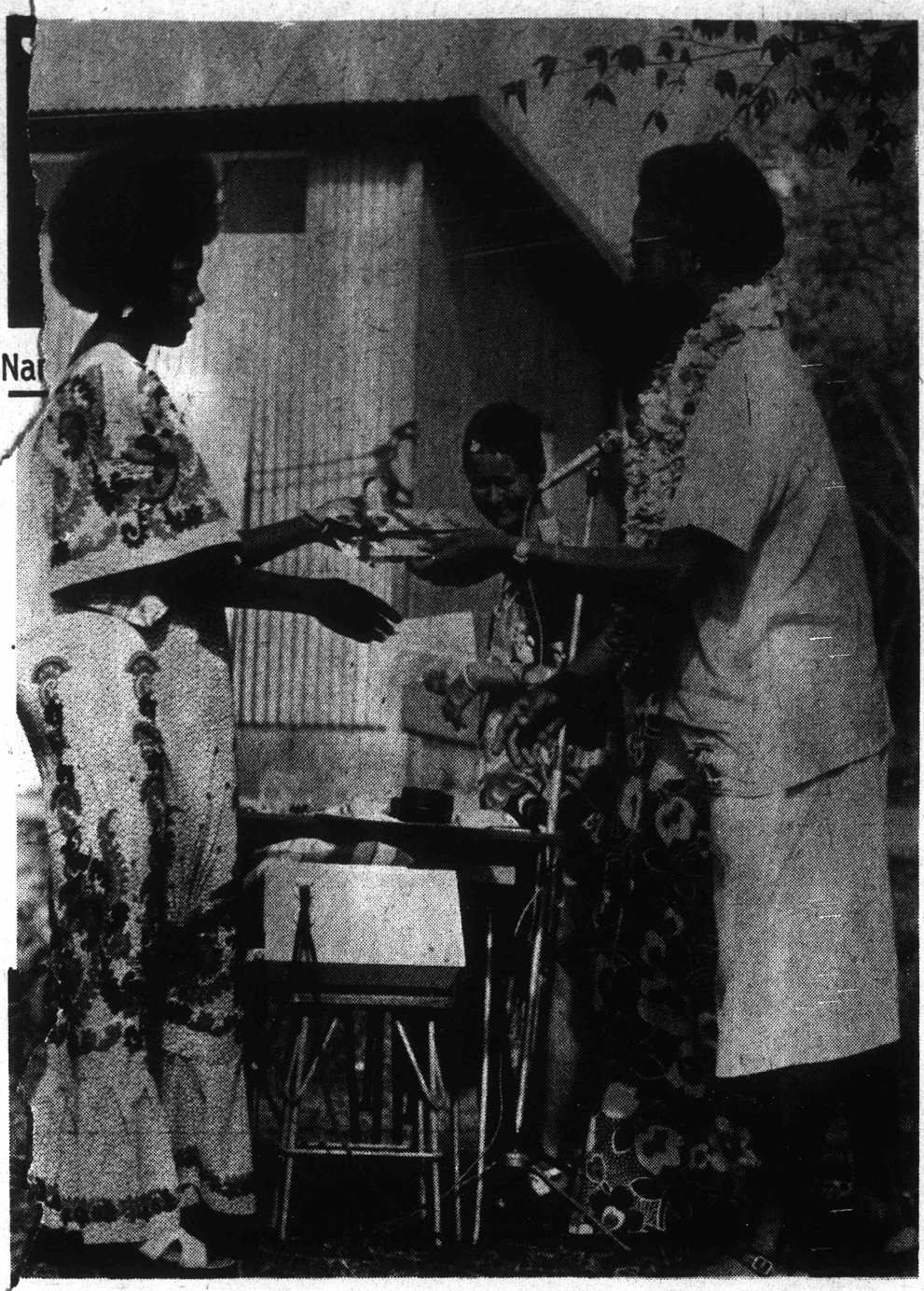
Pikinini-ni bilong san na mun i mas tok.

© King Features Syndicate, Inc., 1972. World rights reserved.



Ol i tok wanem?

Mi no save.



Minista bilong Edukesen, Dokta Reuben Taureka, i givim wanpela buk olsem prais long Mis Esther Tirisa, wanpela meri i save tumas long paitim masin bilong rait, nau tasol em i winim kos long Port Moresby Seketeri Koles.

## MAS GAT PLANTI SAVEMAN

Minista bilong Fainens, Julius Chan, i bin tok-aut strong bai Papua Nu Gini i mas yusim olgeta man i laik mekim kantri i go het, maski kain kaskin bilong ol.

Husat man i ting PNG i rabis ples, dispela man no ken stap hia. Planti man olsem i laik limlimbur hia, bai ol i ken painim narapela ples na wok i mobeta.

Mista Chan i tok olsem taim em i opim nupela brens bilong Nu Gaut Wels Beng long Waigani.

Kantri hia i sot long ol saveman long wok bilong ol beng, Chan i lok, na planti ekspetriet i mas wok i stap yet. Ol beng insait long Papua Nu Gini ol i mas sanap long strong bilong ol yet na ol i no ken holim han bilong ol mama i stap long ol narapela kantri.

Em i bikpela samting sapos ol lokal man i kamap hetman insait long ol kain bisnis tasol em i moa bikpela samting sapos tingting na wok bilong stiaim ol polisi na developmen i kamap insait long PNG stret.

Maski narakain kala skin bilong ol man i wokim developmen. Developmen i samting bilong mekim kantri i go het na dispela developmen i makim olgeta polisi bilong Gavman.

## STORI BILONG NUPELA MANI

Long yia 1975 bai Papua Nu Gini i gat mani bilong em stret. Stori bilong dispela mani i go olsem.

### NEM BILONG MANI:

Long mani bilong ol Australia na Amerika ol i save tok long dola na sens. Em tupela as nem bilong mani.

Yumi long PNG i laik painim tupela as nem olsem i bilong kantri na pipel na pasin bilong yumi stret. Olsem gavman i bin painim tupela tok:kina na toea(toya). Dola em i olsem kina; na sens em i olsem toea. Olsem bihain bai yumi tok: mi gat 10 kina na 50 toea.

Dispela tupela nem i kam we? Kina, olsem ol man i tok pisin i save, i min wanpela samting bilong solwara olsem kramsel, em olgeta man bilong Hailans bipo i yusim olsem mani bilong ol. Ol man bilong nambis tu i save long dispela samting: kina.

Na toea em i wanpela smolpela kramsel ol Papua i save putim olsem bilas long han wantaim paspas bilong ol.

### KAIN MANI

Long nupela mani bilong PNG bai \$2 na \$5 na \$10 i kamap mani pe-

pa o konda. Na \$1 na 1¢ na 2¢ na 5¢ na 10¢ na 20¢ bai kamap mani ain. Wan sen (wan toea) na tu sen (tupela toea) bai kamap mani bras. Na 5¢ na 10¢ na 20¢ o 20 toea bai kamap mani silva.

Long nupela mani bai \$1 o 1 kina i no mani pepa, tasol i mani ain. Na wan kina bai i gat hul namel long en tu. Mani i gat hul em i samting bilong yumi bilong bipo.

### WAN DOLA AIN

Ol i bin wokim wan kina o wan dola long ain bai em inap stap long taim moa. Ol i tok, tude \$1 pepa i bagarap bihain long 5 mun. Tasol \$1 ain inap long stap 20 yia. Em i strong moa.

Ol nupela mani ya ol i wokim long sampela faktori long Amerika na Englan. Hia nogat. Yumi no gat kain masin olsem.

Sapos nupela mani i stat long Epril o Me, dispela mani bilong Australia yumi yusim nau, i ken stap na yumi ken yusim tupela mani wantaim inap long pinis bilong yia 1975. Bihain bai PNG i gat mani bilong en stret na olgeta bisnis mas yusim dispela mani tasol insait long PNG.

## BAIM WANTOK

Sapos yu wanpela yu laik kisim WANTOK i kam long yu stret, orait yu salim dispela tiket i kam:

Mi laik kisim WANTOK niuspepa inap wan yia olgeta. Nau mi salim \$4 (foa dola) i kam;

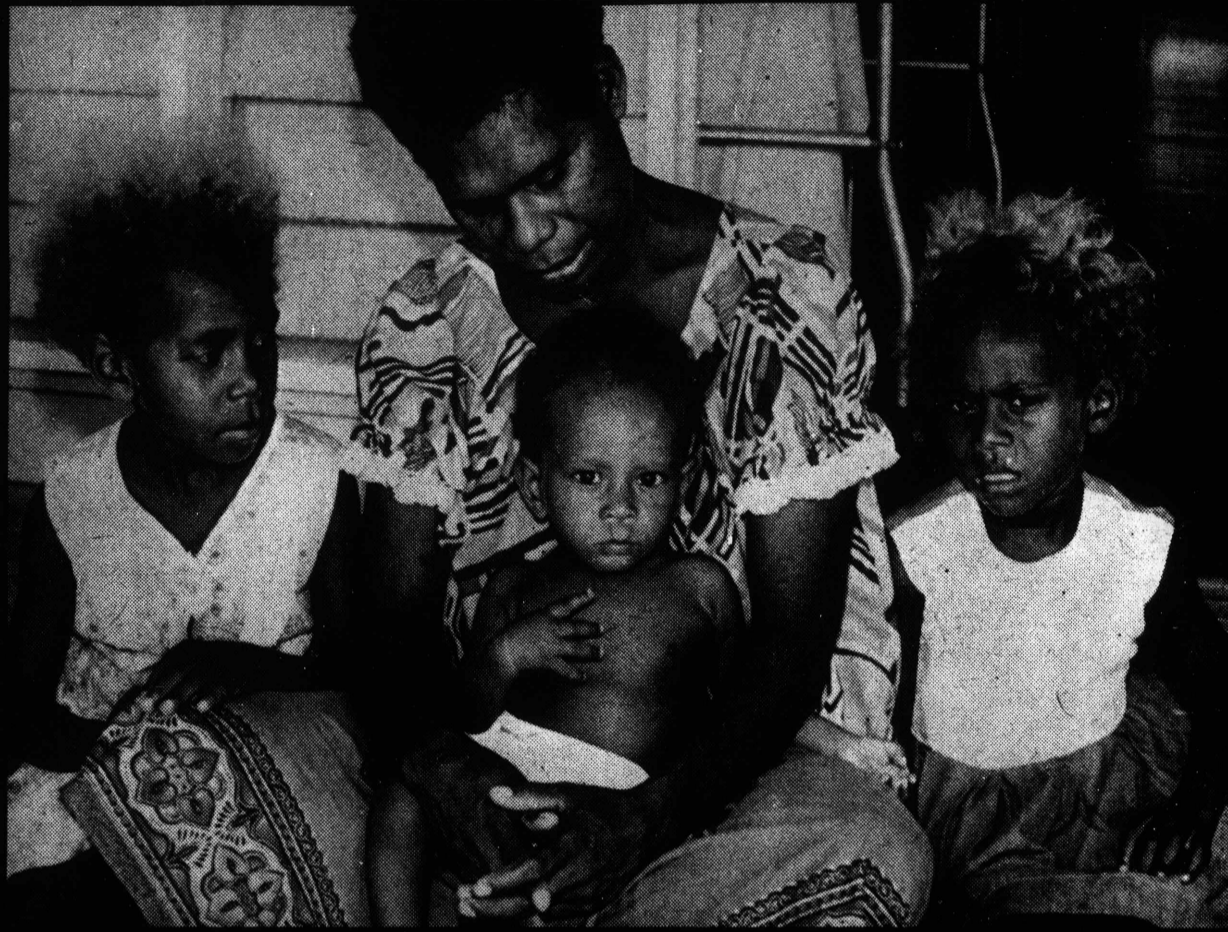
Nem: .....

Adres: .....

Salim i kam long :

WANTOK - P.O. BOX 396 - WEWAK

**DISPELA ASPRO BILONG OL PIKININI**



# JUNIOR

...em i swit... ol i tanim wantaim wara bilong muli

**Wok bilong em bilong rausim:**

**FIVA - HET I PEN  
TIT I PEN - KUS**

**Skel bilong givim long ol pikinini i olsem:**

Pikinini i gat

- 1 inap 2 yia = kisim 1-pela kinin Aspro Junior
- 2 inap 4 yia = kisim 2-pela kinin Aspro Junior
- 4 inap 7 yia = kisim 3-pela kinin Aspro Junior
- 7 inap 12 yia = kisim 4-pela kinin Aspro Junior

Givim marasin olgeta 4-pela 4-pela aua.

*Tambu long givim Aspro long pikinini i no gat 1 yia yet.*

**YU KEN BAIM LONG OL STUA MARASIN**

**ASPRO**  
REGD. TRADE MARK

**JUNIOR**



# Wantok

Digitized version made available by



**Copyright:** Under copyright

**Rights Holder:** Word Publishing Company Limited

**Use:** This digital version is made available from the UC San Diego Library under a license granted by the Word Publishing Company Limited. This digital copy of the work is intended to support research, teaching, and private study.

**Constraints:** This work may be protected by copyright law. Use of this work beyond that allowed by the applicable copyright statute requires the written permission of the copyright holder(s). Responsibility for obtaining permissions for any use and distribution of this work rests exclusively with the user and not the UC San Diego Library. Inquiries can be made to the UC San Diego Library program having custody of the work.

**Note on digitized version:** Some of the digital versions presented here reflects the quality and contents of the microfiche. Problems which have been identified include misfiled or out-of-order pages, illegible text; these problems have been rectified whenever possible.