

ESC. PRIMARIA RURAL
CECILIO GARZA.- EN STA-
CION BATAQUES, SOBRE LA
LINEA DEL FERROCARRIL
INTER-CALIFORNIA

— 1925 —



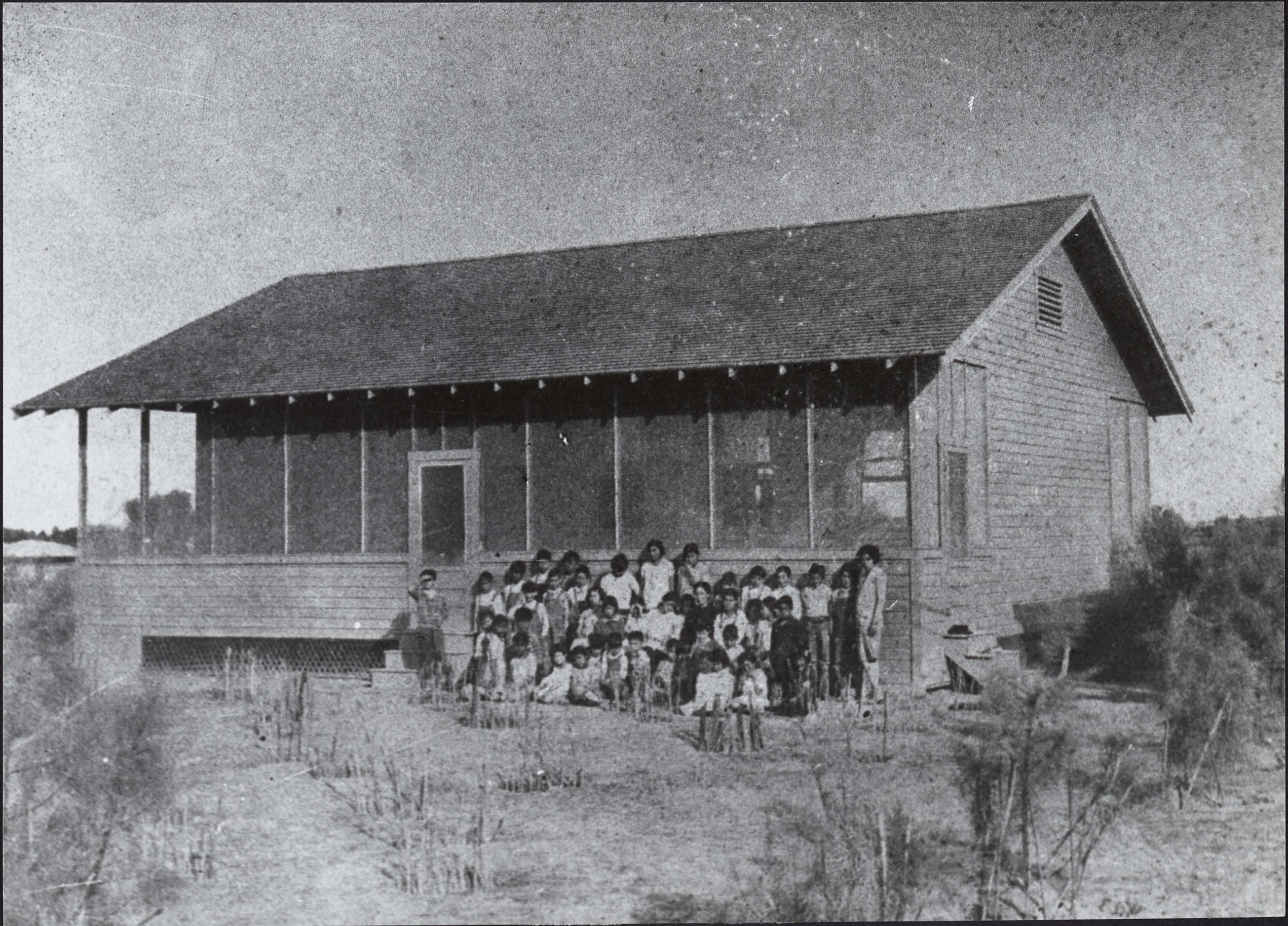
ESCUELA PRIMARIA EN LA
ESTACION Y CAMPO AGRICOLA
DE HECHICERA.- SOBRE LA
LINEA DEL INTER-CALIFORNIA

- 1925 -



ESC. PRIMARIA EN
ESTACION HECHICERA
SOBRE LA LINEA DEL
INTER-CALIFORNIA

- 1925 -



ESC. RURAL LEONARDO BRAVO
EN LA COL. CASTRO. - FUE
CONSTRUIDO EN VISTA
DEL INCREMENTO DE LA
POBLACION ESCOLAR. -

1925



ESC. RURAL DE LA
COL. RIVERA. - UNA DE
LAS PRIMÉRAS CONS-
TRUIDAS EN EL AÑO
DE 1925.



ESC. PRIMARIA RURAL DE
LA COL. SAN ISIDRO. - SOBRE
LA LINEA INTERNACIONAL. -
UNA DE LAS PRIMERAS CONS-
TRUIDAS EN EL VALLE DE
MEXICALI, B.C.

- 1925 -



ESC. PRIMARIA LEONARDO
BRAVO.- EN LA COL. CASTRO,
SE ACONDICIONÓ A UNO
ANTIGUO, EN VISTA DEL
AUMENTO DE POBLACION
ESCOLAR. —

— 1925 —