
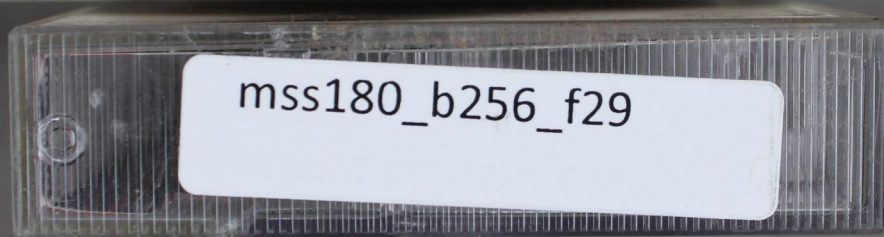




<p>High-quality, pure sound The use of Fine Epitaxial magnetic particles has improved the output level by 1 dB at high frequencies and reduced the noise level by 0.5 dB. (Compared with our HIGH(CrO₂)-position reference tape 211)</p> <p>PA (Phase Accuracy) cassette mechanism Maxell's PA cassette mechanism assures outstanding phase characteristics.</p>	<table border="1"> <tr> <td data-bbox="990 699 1170 743">POSITION</td> <td data-bbox="1180 699 1294 743">IEC TYPE II HIGH(CrO₂)</td> </tr> </table>	POSITION	IEC TYPE II HIGH(CrO ₂)
POSITION	IEC TYPE II HIGH(CrO ₂)		
<p>Gute, besonders rauscharme Wiedergabe Durch die Verwendung der "Fine-Epitaxial"-Magnetpartikel konnte der Ausgangspegel um 1 dB im Hochfrequenzbereich verbessert und der Rauschpegel um 0.5 dB gesenkt werden. (Im Vergleich zu unserem Referenzband für die HIGH(CrO₂)-Position 211.)</p> <p>Phasengenaue PA-(Phase Accuracy) Cassettenmechanik Die PA-Cassettenmechanik gewährleistet beste Phasengenaugigkeit.</p>	<table border="1"> <tr> <td data-bbox="990 756 1170 837">RECORDING TIME AUFNAHMEZEIT DUREE D'ENREGISTREMENT</td> <td data-bbox="1180 756 1294 837">60min. (2×30)</td> </tr> </table>	RECORDING TIME AUFNAHMEZEIT DUREE D'ENREGISTREMENT	60min. (2×30)
RECORDING TIME AUFNAHMEZEIT DUREE D'ENREGISTREMENT	60min. (2×30)		
<p>Son de haute qualité L'utilisation des particules magnétiques Epitaxial fines a permis d'améliorer le niveau de sortie de 1 dB dans les hautes fréquences et de réduire le niveau de bruit de 0.5 dB. (Par rapport à notre bande de référence pour la position HIGH(CrO₂) 211)</p> <p>Mécanisme de cassette PA (Phase Accuracy: Précision de phase) Le mécanisme de cassette PA Maxell garantit des caractéristiques de phase exceptionnelles.</p>			

Made in Japan/Hergestellt in Japan/Fabrique au Japon



mss180_b256_f29