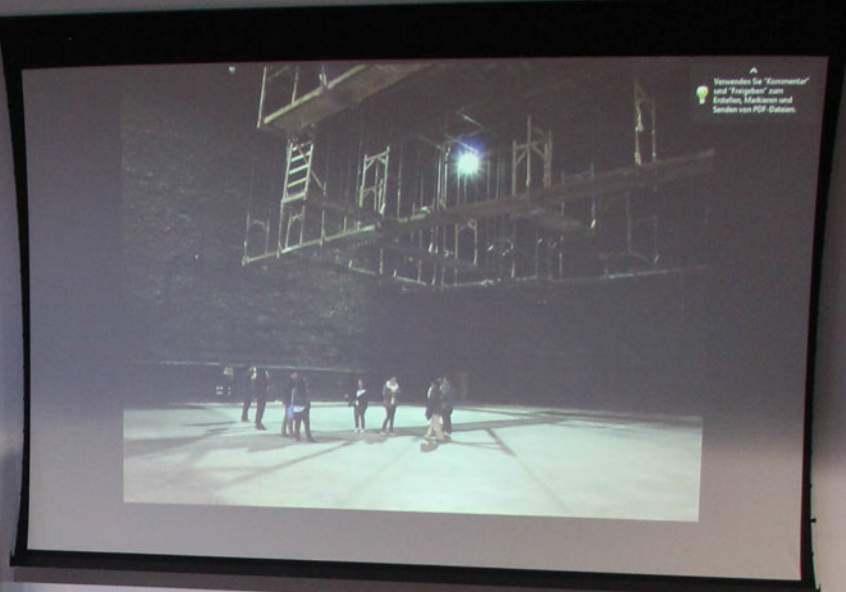


# inSite

Casa Gallina\_México



A vertical banner on the left side of the stage. At the top is the logo for 'ALEMANIA MEXICO ALIANZA'. Below it are logos for 'Ministerio Federal de Relaciones Exteriores' and 'GOETHE INSTITUT'. Further down are logos for 'BASF', 'BOSCH', 'DAIMLER', and 'VOLVO'. Below these are logos for 'AUDI', 'Mercedes-Benz', and 'Volkswagen'. At the bottom, there is a list of partner names: 'B. Braun México, BASF Group México, Covestro, EY México, EUCERN, Fuchs, Fischer Mexicana S.A. de C.V., Göttersmann Polypol Mexicana S.A. de C.V., HenkelKönig AG, INDUSTRIAL NORAM, Inveneo Technologies AG, Merck, NUSA, Protección Civil de la Secretaría de Seguridad y de Fianzas, S.A. de C.V., Premio Latinoamericano, Proyección Dinámica, Agencia de Seguros y de Fianzas, S.A. de C.V., Premio Latinoamericano, PhysioAnálisis, T-Systems México, Universidad Interamericana para el Desarrollo - UNED, waldteufel, von Krieser y Sierra, S.C., WALTHO Soluciones, Desmarques Sustentables, Carl Zeiss.' At the very bottom are logos for 'BDI' and 'DAAD'.



Verbinden Sie "Elementar" und "Transparenz" zum Erleben, Machen und Sehen von P2P - Bildung.



SALIDA

