



● **Pure Natural Sound XLII**

Further developed Epitaxial magnetic particles has improved sensitivity by 1dB in the low-frequency range and by 3.5dB in the high-frequency range. (Compared with our HIGH (CrO<sub>2</sub>)-position reference tape 211.)

● **HR (High Resonance-Proof) Cassette-Mechanism**

Outstanding vibration absorption characteristics have been achieved through the adoption of an Oval Window Cassette Shell, HR cassette mechanism and DD (dual damping) slip sheets.

● **XLII: Reiner, natürlicher Klang**

Mit den weiterentwickelten EPITAXIAL-Magnetpartikeln wurde die Empfindlichkeit im Tieffrequenzbereich um 1 dB und im Hochfrequenzbereich um 3,5 dB verbessert. (Im Vergleich zu unserem Referenzband 211 für die HIGH (CrO<sub>2</sub>)-Position.)

● **HR-(Hochresonanzbeständiger) Cassettenmechanismus**

Die hervorragenden schwingungsdämpfenden Eigenschaften wurden durch Einsatz eines Cassettengehäuses mit ovalem Sichtfenster, HR-Cassettenmechanismus und DD-(doppeldämpfenden) Gleitfolien erreicht.

● **XLII: Synonyme d'un son naturel et transparent**

Les particules magnétiques épitaxiales encore plus affinées ont permis d'améliorer la sensibilité de 1 dB dans les basses fréquences et de 3,5 dB dans les hautes fréquences. (Comparaison faite par rapport à notre bande étalon n° 211 — position CrO<sub>2</sub>.)

● **Mécanisme de cassette exempt de résonances**

Une excellente aptitude d'absorption des vibrations a été atteinte grâce au boîtier à fenêtre ovale, au mécanisme à haute immunité de résonances et aux feuilles de glissement adaptées à cet effet.

POSITION

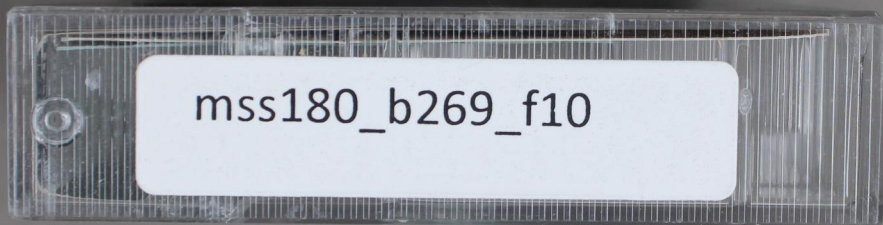
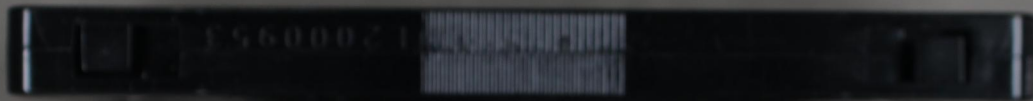
IEC TYPE II  
HIGH[CrO<sub>2</sub>]

RECORDING TIME  
AUFNAHMEZEIT  
DUREE  
D'ENREGISTREMENT

90min.  
(2 × 45)



Made in Japan / Hergestellt in Japan / Fabriqué au Japon



mss180\_b269\_f10